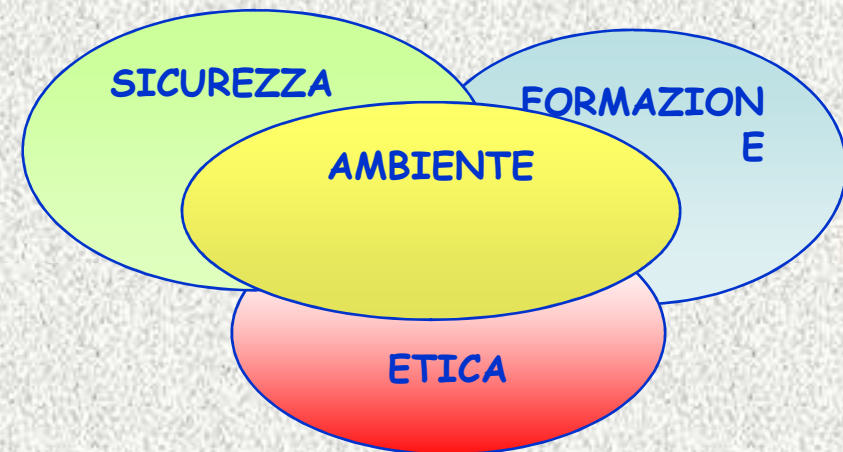
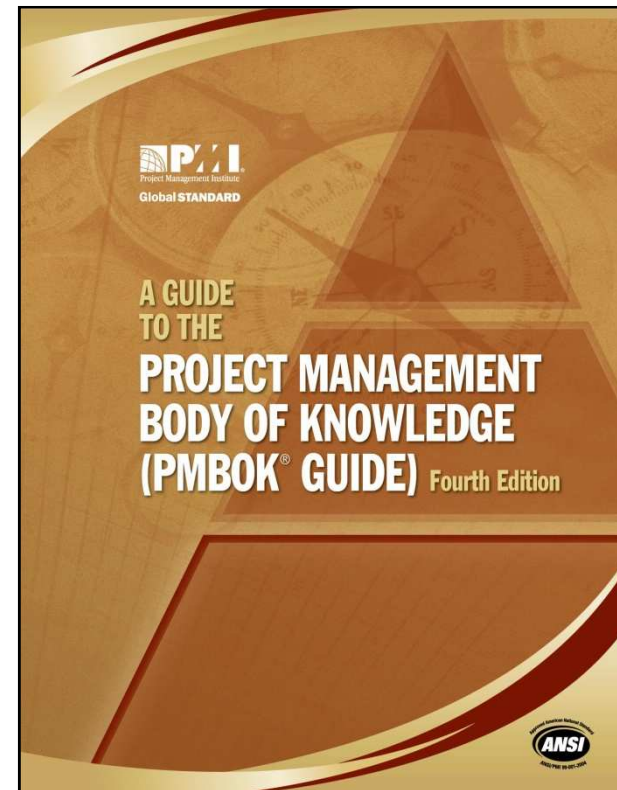


**I NUOVI MODELLI ORGANIZZATIVI E TECNOLOGICI A
SUPPORTO DELL'EFFICIENZA AZIENDALE**

PROJECT PORTFOLIO MANAGEMENT
Strumento indispensabile per l'efficienza del business



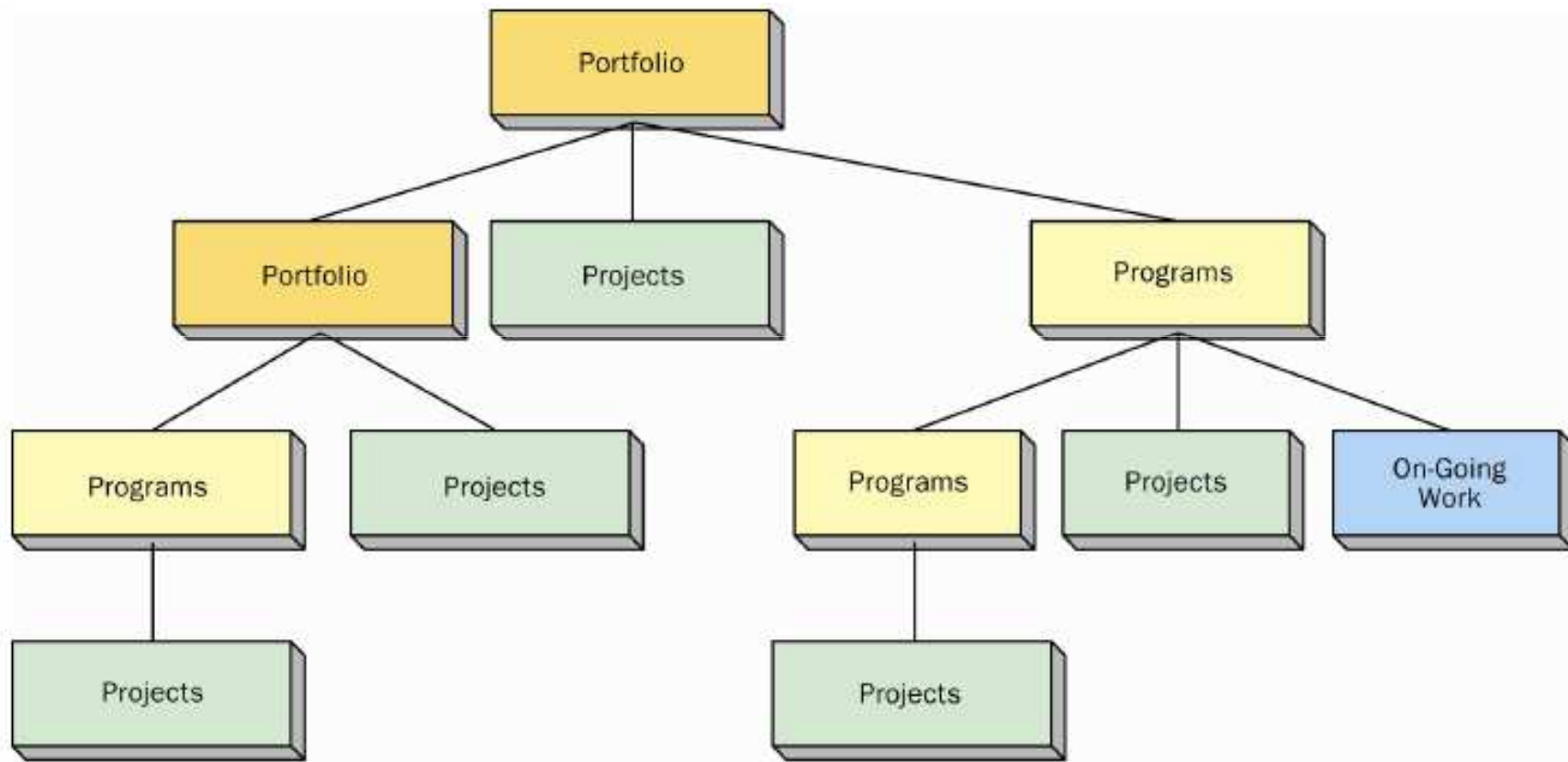
- Nel 1983, le più alte professionalità all'interno del PMI si riunirono con l'obiettivo di sintetizzare in un compendio il corpus conoscitivo del Project Management.
- Oggi, arrivata alla sua quarta edizione, la Guida al PMBOK® è lo standard mondiale di riferimento.
- Nella Guida al PMBOK® sono contenute le pratiche fondamentali che tutti i project manager dovrebbero utilizzare per raggiungere l'eccellenza nella conduzione dei loro progetti.
- www.pmi.org



- DA DOVE VIENE
- APPLICAZIONE
- SVILUPPI FUTURI

- Un portafoglio (Portfolio) è una raccolta di progetti o programmi e altre attività raggruppati al fine di facilitare la gestione del lavoro ed ottenere i benefici strategici correlati'. Il portafoglio viene gestito con particolare attenzione a:
 - Massimizzazione del valore, ad esempio categorie di rischio/ritorno
 - Esclusione dei progetti non allineati
 - Equilibrio tra progetti innovativi e incrementali
 - Utilizzo efficiente delle risorse

- La responsabilità della gestione di un portafoglio è di norma affidata al senior management



- PROJECT MANAGEMENT



- PROGRAM MANAGEMENT



- **PROJECT PORTFOLIO MANAGEMENT**



“Un progetto è “uno sforzo TEMPORANEO intrapreso allo scopo di creare un prodotto, un servizio o un risultato UNICO”

*Project Management Institute
Standards Committee*

■ **Temporaneo**

- Un progetto ha un inizio ed una fine definiti

■ **Unico**

- Un progetto crea dei deliverable unici, che sono prodotti, servizi o risultati
- E' un mezzo per rispondere ad esigenze che non possono essere soddisfatte utilizzando modalità puramente operative

- Un programma è un gruppo di progetti correlati gestiti in modo coordinato al fine di ottenere benefici e controllo, inaccessibili tramite una gestione separata

- Un programma può includere elementi di lavoro correlato esterni all'ambito dei progetti che lo compongono
 - Un programma per la realizzazione di un nuovo modello di auto comprende progetti per la progettazione e l'aggiornamento di ciascun componente principale contemporaneamente alla produzione del modello

- Un programma può comprendere elementi ciclici
 - Programma annuale di costruzioni

PROGRAMMI	PROGETTI
<ul style="list-style-type: none">➤ hanno un ambito ampio e suscettibile di modifiche per consentire il raggiungimento dell'obiettivo➤ richiedono il raggiungimento di più obiettivi intermedi o separati per conseguire i benefici attesi➤ hanno un ambito ampio e non sempre chiaramente definibile➤ non realizzano direttamente prodotti / servizi➤ sono dinamici (ricettivi al cambiamento), sia in termini di prodotti/servizi che di parametri	<ul style="list-style-type: none">➤ hanno obiettivi specifici (strategici e/o tattici)➤ hanno un ambito più limitato e definito➤ permettono il conseguimento di benefici definiti➤ portano alla realizzazione di prodotti e/o servizi➤ sono gestiti secondo precisi parametri di tempo, costo, qualità

- I progetti competono gli uni con gli altri e con l'operatività corrente per le risorse
- I motivi principali del fallimento:
 - inadeguata selezione dei progetti da realizzare
 - non chiara definizione delle priorità dei progetti in corso
- Difficoltà ad ottenere i dati necessari/corretti
- Informazioni sui progetti non complete e a differenti livelli di dettaglio
- Ruoli non chiari

- Progetti con obiettivi condivisi / complementari
- Complessità del cambiamento
- Progetti fortemente interdipendenti
- Per ridurre il rischio su un lungo arco di tempo

- PROGETTI

+

- PROGRAMMI

NECESSITA' DI GOVERNANCE

- Il PPM Si utilizza per accrescere le possibilità e le conoscenze per dirigere il cambiamento.
- Il PPM si usa quando è necessario garantire la governance della gestione dei progetti, programmi e più in generale dell'intera azienda.

L'obiettivo è quello di assicurare e massimizzare

EFFICIENZA DEL BUSINESS



- Realizzazione delle Strategie Aziendali (Programmi di Cambiamento)

- Realizzazione delle Strategie Informatiche (Programmi IS/IT - Information Systems / Information Technology)

- Ogni organizzazione deve essere preparata ad affrontare:
 - Una concorrenza sempre crescente indotta principalmente dalla globalizzazione dei mercati
 - Cicli di vita più corti per prodotti e servizi
 - Fusioni, acquisizioni e alleanze strategiche
 - L'evoluzione delle tecnologie informatiche e di comunicazione
 - Una clientela sempre più attenta ed esigente
 - Un maggiore coinvolgimento della forza lavoro nei processi decisionali
- Ci si sposta dalla pianificazione a lungo termine allo sviluppo di strategie (direttive e ambiti di lungo periodo)
- Necessità di una VISIONE chiara

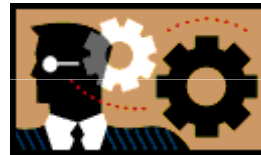
- Visione all'origine del cambiamento (Perchè)
- Strategia di attuazione del cambiamento (Come)
- Goals (Cosa)
- Obiettivi specifici (Cosa)
- Azioni di dettaglio (Cosa)
- Responsabilità (Chi)
- Tempi (Quando)
- Sistema di monitoraggio (Integrazione)
- Cicli di feedback (Aggiustamenti)

DIRETTIVA EU → LIBERALLIZZAZIONE SETTORE ENERGETICO

SNAM → MONOPOLIO

SNAM RETE GAS → CONCORRENZA

CAMBIAMENTO IN GRANDI AZIENDE



CAMBIAMENTO IN PMI