

Open HS è una società di formazione per il miglioramento della relazione: con se stessi e con gli altri.

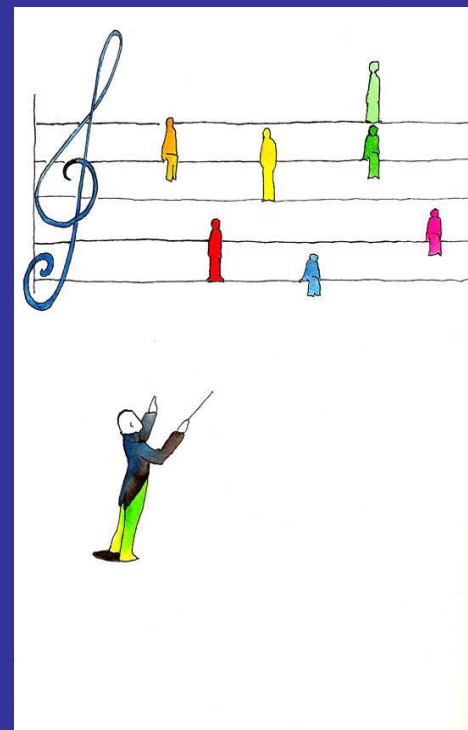
Scopo dell'intervento di Open HS è lo sviluppo dell'armonia nell'ambiente di lavoro.

Il contenuto degli interventi riguarda principalmente l'insieme di competenze denominate **Intelligenza Emotiva**

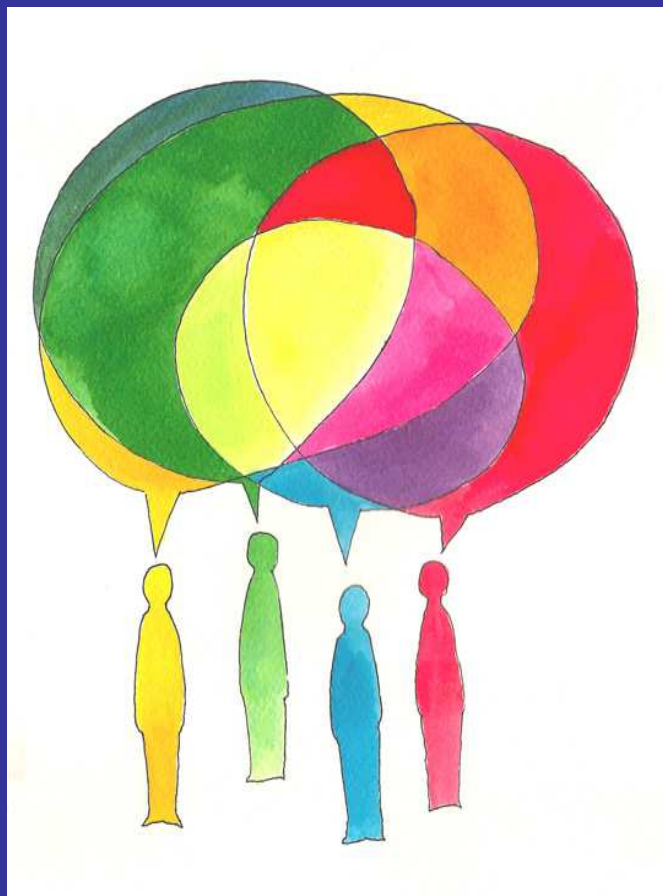
Il Sistema Open

L'esperienza che Open ha maturato sul campo in questi anni indica un percorso ideale da seguire.

Un percorso affinché i Miglioramenti relazionali siano effettivi e duraturi



Gli elementi del sistema



- 1. Coinvolgimento del vertice della struttura**
- 2. Piano pluriennale**
- 3. Un tema all'anno, in profondità**
- 4. Personalizzazione**
- 5. Formazione a cascata**
- 6. Tutta l'azienda coinvolta**
- 7. Formazione + softcoaching (per coloro per i quali il sistema è adatto)**

Il sistema Open

**coinvolgimento del vertice
della struttura**



coaching con il capo o con i capi



**impegno nel lanciare e sostenere il
programma formativo**



Il sistema Open

piano pluriennale



annuncio pubblico



impegno continuativo



Il sistema Open

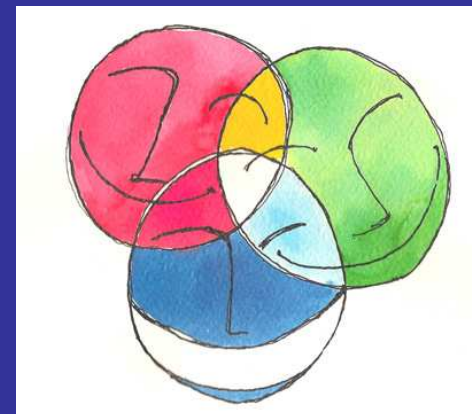
un tema all'anno, in profondità



2/3 giorni al massimo di formazione di aula



**la nostra esperienza ci raccomanda di
limitare i temi trattati con l'obiettivo di
sottrarre poco tempo all'operatività e di
andare in profondità
contestualizzando**



Il sistema Open

personalizzazione



adattamento al target di riferimento



dopo le indicazioni iniziali della direzione e delle HR, si integra la personalizzazione con interviste e focus group per adattare il linguaggio e contestualizzare i temi formativi



Il sistema Open



formazione a cascata

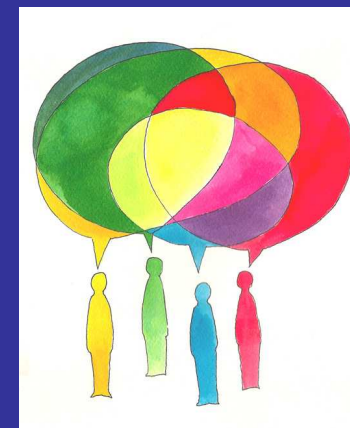


**presenza in aula – attraverso lo storytelling -
dei livelli superiori a quello al quale si fa la
formazione**



**la testimonianza dei manager aumenta la
credibilità e rafforza l'impegno dei capi
stessi a mettere in pratica i miglioramenti
relazionali e ad essere di esempio verso i
collaboratori**

Il sistema Open



tutta l'azienda coinvolta



**formazione dal capo all'ultimo dei
collaboratori: nessuno si sente escluso**



**la gente diffonde il messaggio sul
cambiamento anche parlandone e
“rimbalzando” la comunicazione**

Il sistema Open

formazione + softcoaching (per coloro per i quali il sistema è adatto)

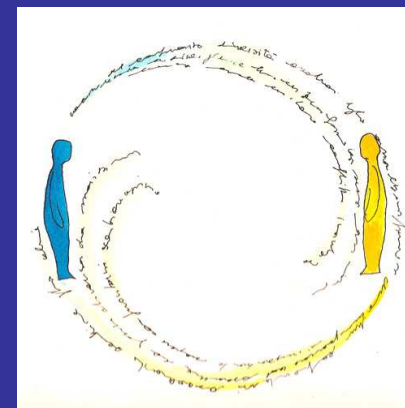


il softcoaching personalizza il messaggio, sostiene la formazione e dà continuità allo sforzo di miglioramento



per il softcoaching vedi il sito

www.softcoaching.it



Possibili percorsi di cambiamento

migliori relazioni

anno 1 business empatico

anno 2 ascolto degli altri

anno 3 flessibilità relazionale

Possibili percorsi di cambiamento

problem solving

anno 1 flessibilità mentale

anno 2 creatività 1

anno 3 creatività 2

Possibili percorsi di cambiamento

lavorare in armonia

anno 1 business empatico

anno 2 contrasto/confronto/confitto

anno 3 generare fiducia

Possibili percorsi di cambiamento

condurre gli altri

anno 1 ascolto di se stessi

anno 2 ascolto degli altri

anno 3 business empatico